

**CHEGOU  
A HORA DE  
EMBARCAR  
EM UMA NOVA  
JORNADA:  
BRINCAR  
DE RANDON.**

Para montar o seu paper toy Randon, peça a ajuda de um adulto e siga as orientações abaixo:

**MATERIAIS NECESSÁRIOS**

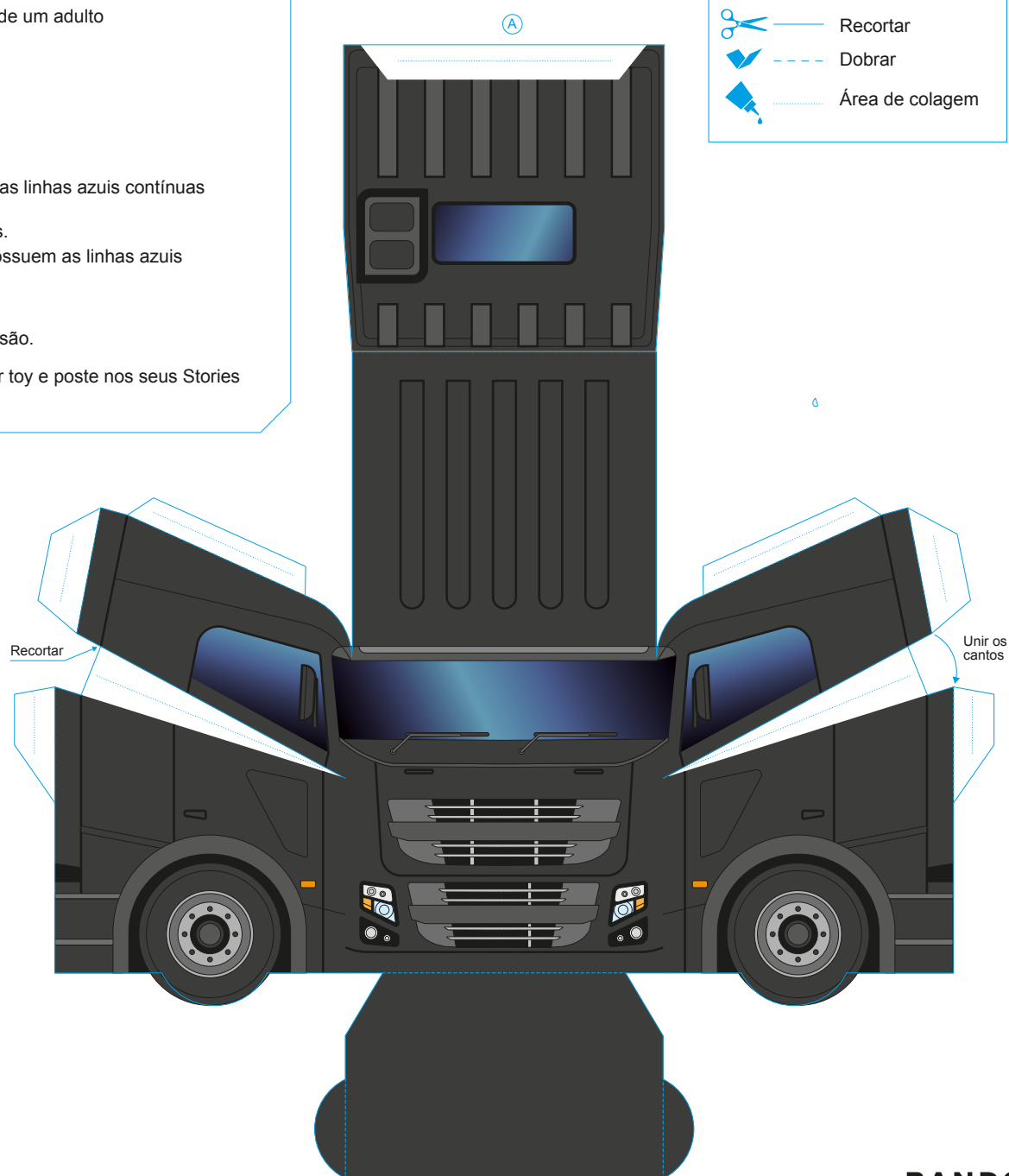
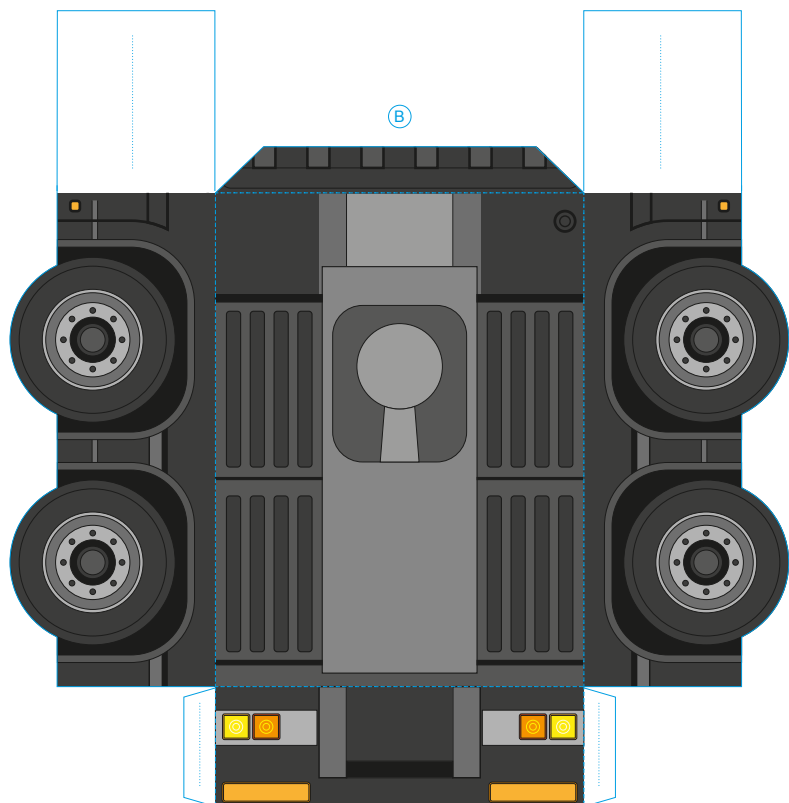
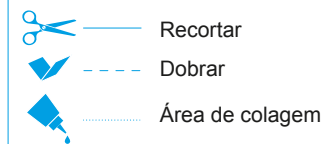
1. Tesoura sem ponta.
2. Fita adesiva dupla-face ou cola.

**INSTRUÇÕES**

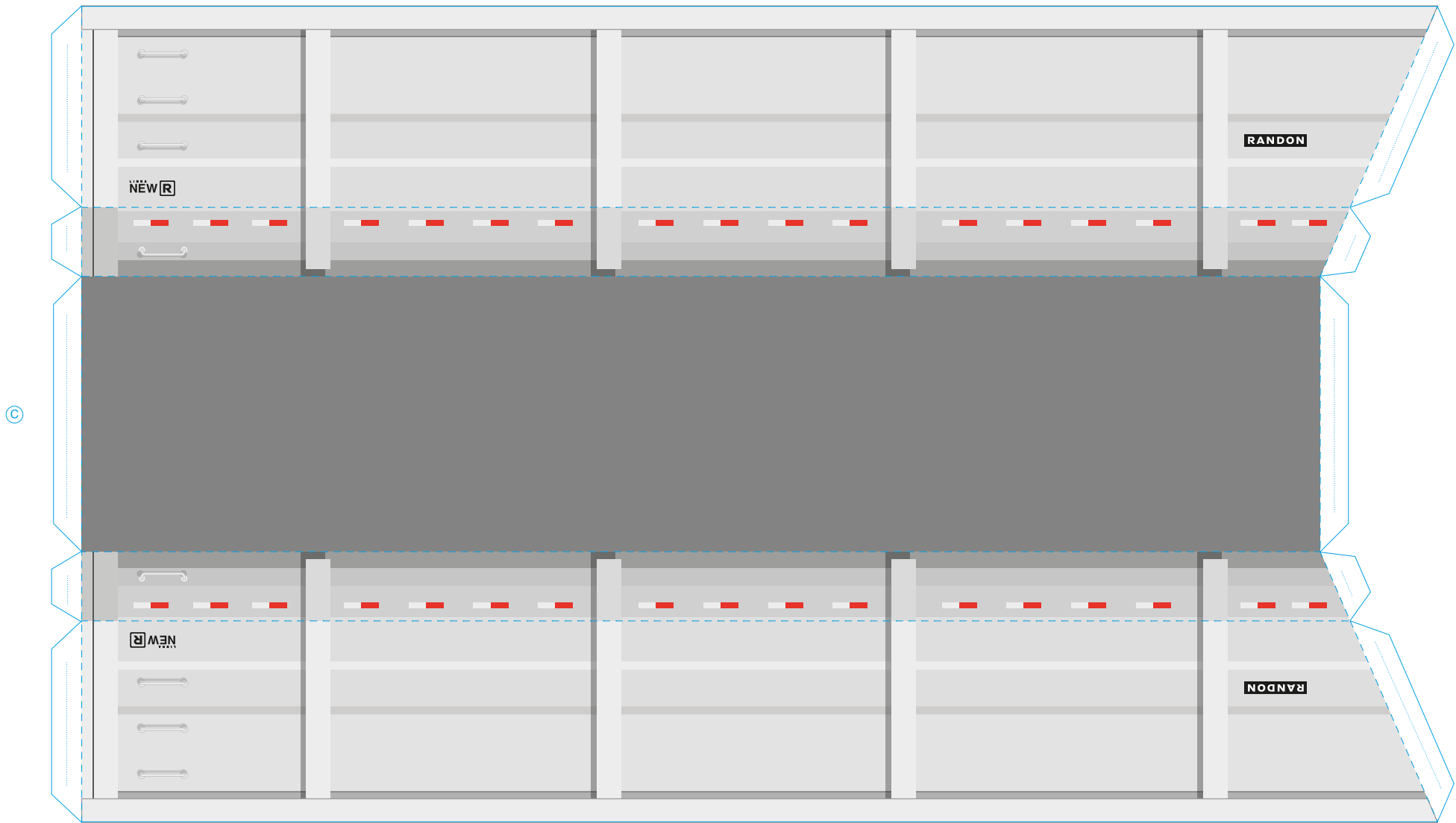
1. Com a sua tesoura, recorte o paper toy seguindo as linhas azuis contínuas mais grossas.
2. Dobre as partes marcadas pelas linhas tracejadas.
3. Passe a fita dupla-face ou a cola nas abas que possuem as linhas azuis contínuas mais finas.
4. Cole as abas nas bordas adjacentes.

Agora é só rodar na melhor das estradas: a da diversão.

**ESPALHE A DIVERSÃO:** tire uma foto do seu paper toy e poste nos seus Stories do Instagram marcando a @randon.sa



**RANDON**



©

.....	.....	.....	.....	.....	.....	.....	.....
.....	.....	.....	.....	.....	.....	.....	.....
.....	.....	.....	.....	.....	.....	.....	.....

**RANDOM**

